

ПРЕЗЕНТАЦИЯ ГРУППЫ КОМПАНИЙ

НОВЫЙ СЕРВИС – НА НОВУЮ ИНФРАСТРУКТУРУ



logoper.ru

О компании



> 400 000 TEU

Объем перевозок



4 000 поездов

Отправлено за 2024 год



> 17 лет

На рынке логистических услуг



9,6%

Доля ЛОГОПЕР в декабре 2024 г.



91,12%

CAGR 2021-2024

Структура группы



Мультимодальный
логистический
оператор



Морская линия



Генеральный агент
ЛОГОПЕР в Китае



Официальный
таможенный
представитель



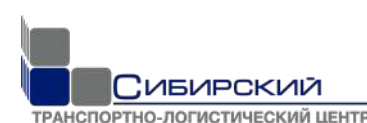
45 га
250 000 TEU/год.



120 га
1 000 000 TEU/год



131 га
600 000 TEU/год



158 га
1 000 000 TEU/год



455 га
1 000 000 TEU/год

АКТИВЫ КОМПАНИИ

100 000 TEU

Контейнерный парк



>8 500

Парк вагонов в оперировании



9

Судов




4


Действующих контейнерных терминала





География перевозок

РОССИЯ

 Мультимодальные перевозки в экспортном и импортном направлениях

 Перевозки через сухопутные пограничные переходы

 Доставка «до станции» или «до двери»

 Дополнительные услуги (таможенное оформление на станции назначения, растарка груза «автомобили», страхование и пр.)



 Ключевые порты

 _____

 _____

Внутрироссийские перевозки



РЕГУЛЯРНЫЕ ПОЕЗДНЫЕ ОТПРАВКИ

Москва (ТЛЦ Электроугли):

- 📍 Екатеринбург – 3 поезда в неделю
- 📍 Новосибирск – 7 поездов в неделю
- 📍 Омск – 2 поезда в неделю
- 📍 Красноярск – 4 поездов в неделю
- 📍 Иркутск – 4 поезда в неделю
- 📍 Дальний Восток – 6 поездов в неделю

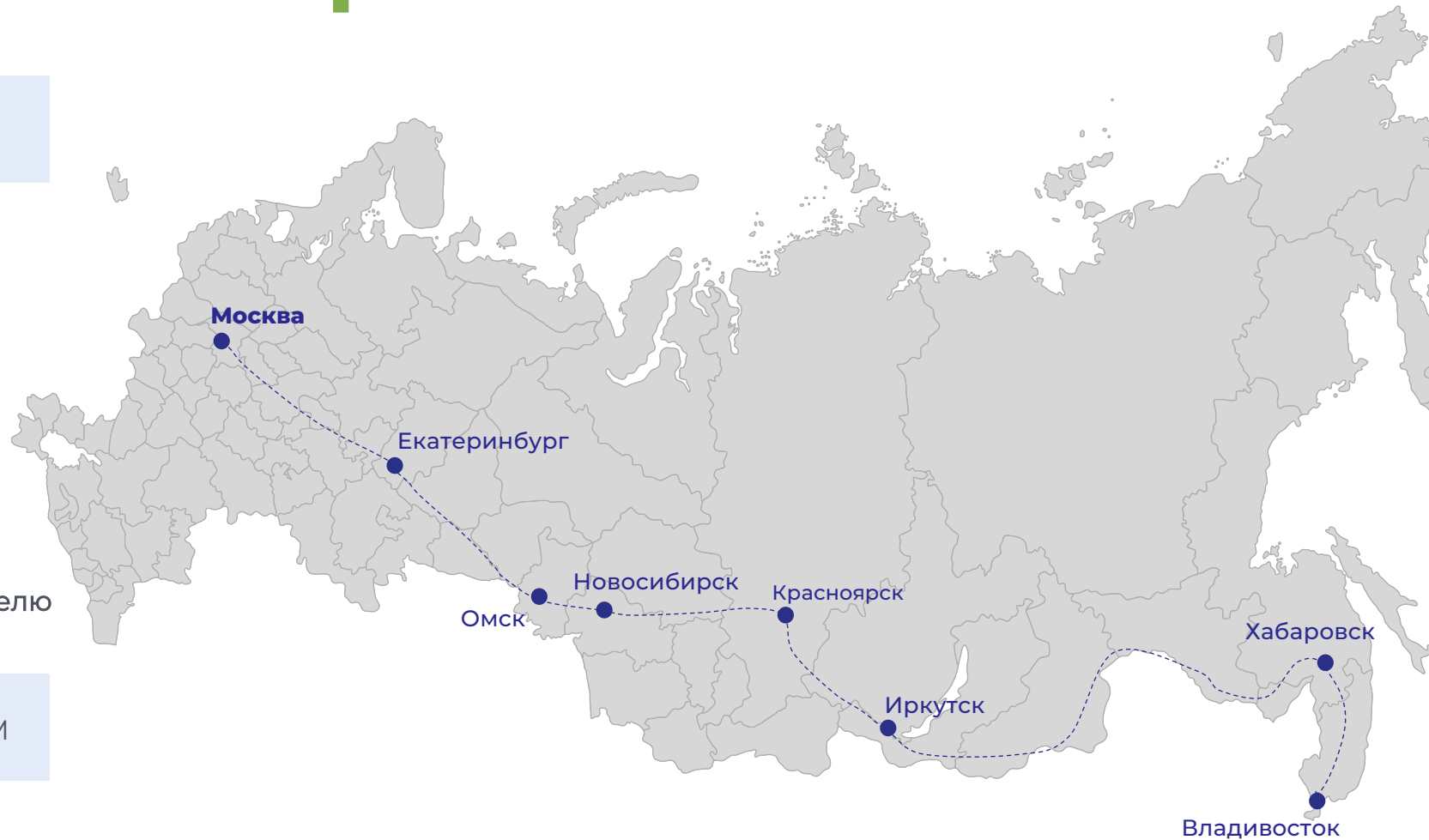
Владивостока (ст. Угловая)

- 📍 Екатеринбург / Москва – 3 – 5 поездов в неделю



ДОЛИ НА РЫНКЕ ПО НАПРАВЛЕНИЯМ

- 1 место Москва – Красноярск
- 2 место Москва – Екатеринбург
- 2 место Москва – Новосибирск
- 2 место Москва – Владивосток



Экспортные сервисы



СОБСТВЕННЫЕ КОНТЕЙНЕРНЫЕ ПОЕЗДА

Из

- 📍 Москвы и ЦФО
- 📍 Уральского региона (Екатеринбург)
- 📍 Западной Сибири (Новосибирск)
- 📍 Красноярского региона
- 📍 Восточной Сибири

Через

- 📍 Порты Дальнего Востока (Владивосток/Находка)
- 📍 Сухопутные погранпереходы (Забайкальск, Монголия, Казахстан, Гродеково)



ТЕРМИНАЛЬНЫЕ УСЛУГИ

- 📍 Москва
- 📍 Екатеринбург
- 📍 Новосибирск
- 📍 Владивосток

Прямые контейнерные поезда из Китая

РОССИЯ

КИТАЙ



Интермодальные контейнерные перевозки через сухопутные погранпереходы с использованием контейнерного оборудования



Доставка «до станции» или «до двери»



Дополнительные услуги (таможенное оформление на станции назначения, страхование и пр.)



Комплексное обслуживание груза «готовые автомобили» на терминалах (прием, растарка, предпродажная подготовка, хранение и пр.)

Интермодальные импортные сервисы



Комплексные интермодальные перевозки грузов из стран Юго-Восточной Азии через порты и терминалы Дальнего Востока в города России

Импорт в полувагонах



Увеличение объемов перевозки грузов на лимитирующих участках Транссиба



Ускорение вывоза контейнеров с импортными грузами из морских портов Дальнего Востока



Выравнивание дисбаланса экспортных и импортных грузопотоков на Дальнем Востоке



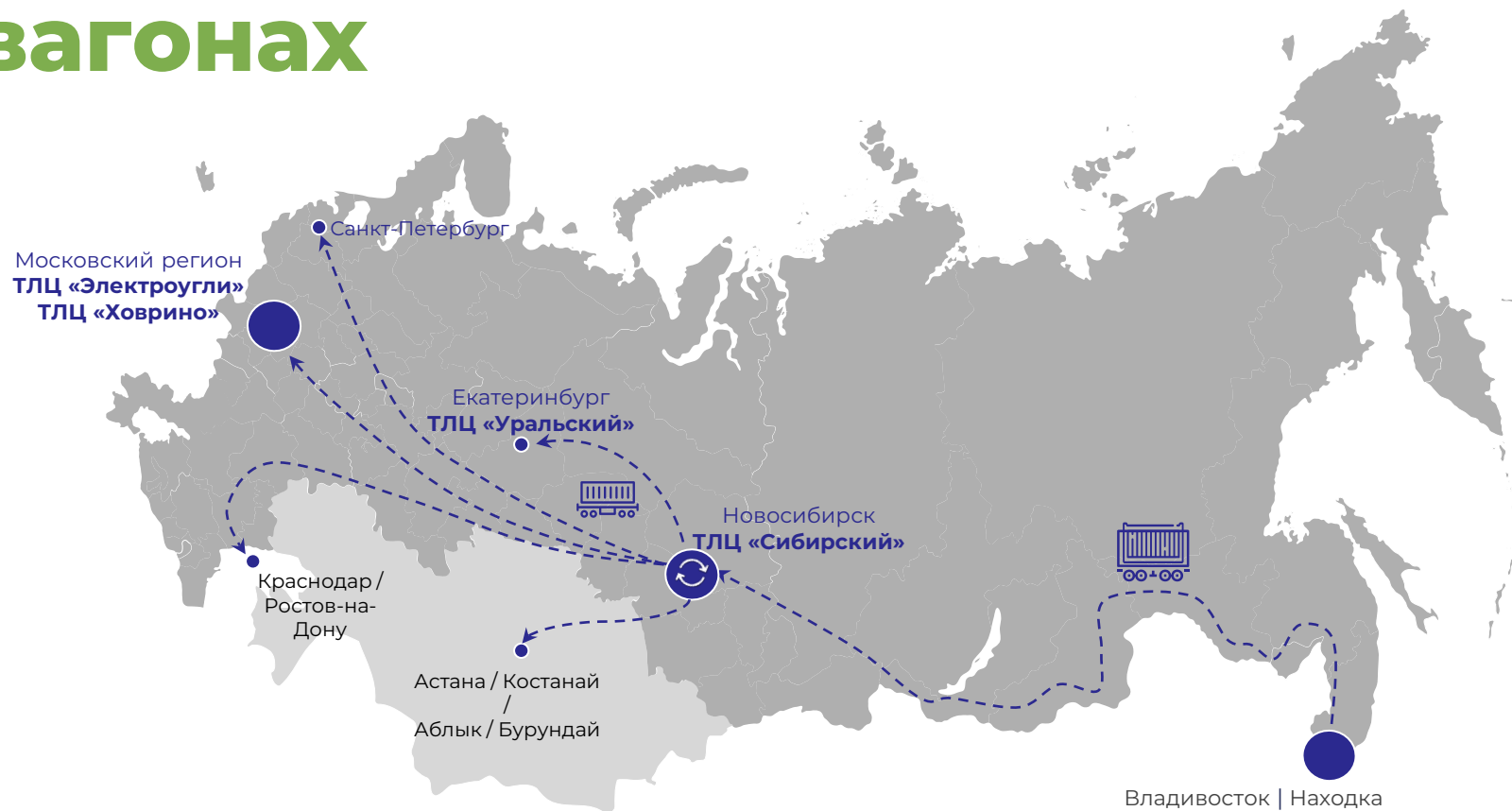
Минимизация перепробега порожних полувагонов при их возврате под загрузку углем



1 место по объему перевалки контейнеров из полувагонов на фитинговые платформы на ЗСБ



Сокращение сроков отгрузки из портов Дальнего Востока



**Выгрузка
контейнеров**

Московский регион | Санкт-Петербург | Краснодар / Ростов-на-Дону | Казахстан



**Перегрузка
на фитинги**

Новосибирск



**Погрузка
в полувагоны**

Владивосток | Находка

← перевозка

← перевозка

PANDA EXPRESS LINE



Морская комплексная перевозка грузов различных типов



Флот из 9 контейнеровозов вместимостью 11,1 тыс. TEU



Регулярные судозаходы в порты Владивостока на терминалы ВМП «Первомайский» и Терминал Астафьева в порту Находка



Регулярные морские сервисы включают порты Китая – Шанхай, Нинбо, Рижано, Тяньцзинь и южнокорейский порт Пусан

Терминальная сеть

5,95 млн TEU/год

Терминальные мощности в регионах присутствия

12

Мультимодальных транспортно-логистических центров



ТЛЦ «Ховрино»



250 000

Проектная мощность,
TEU/год

3

Кол-во. фронтов
погрузки/выгрузки
длиной 810 м

45

Площадь ТЛЦ, га

6

Кол-во выставочных
путей в парке
накопления и
сортировки

6

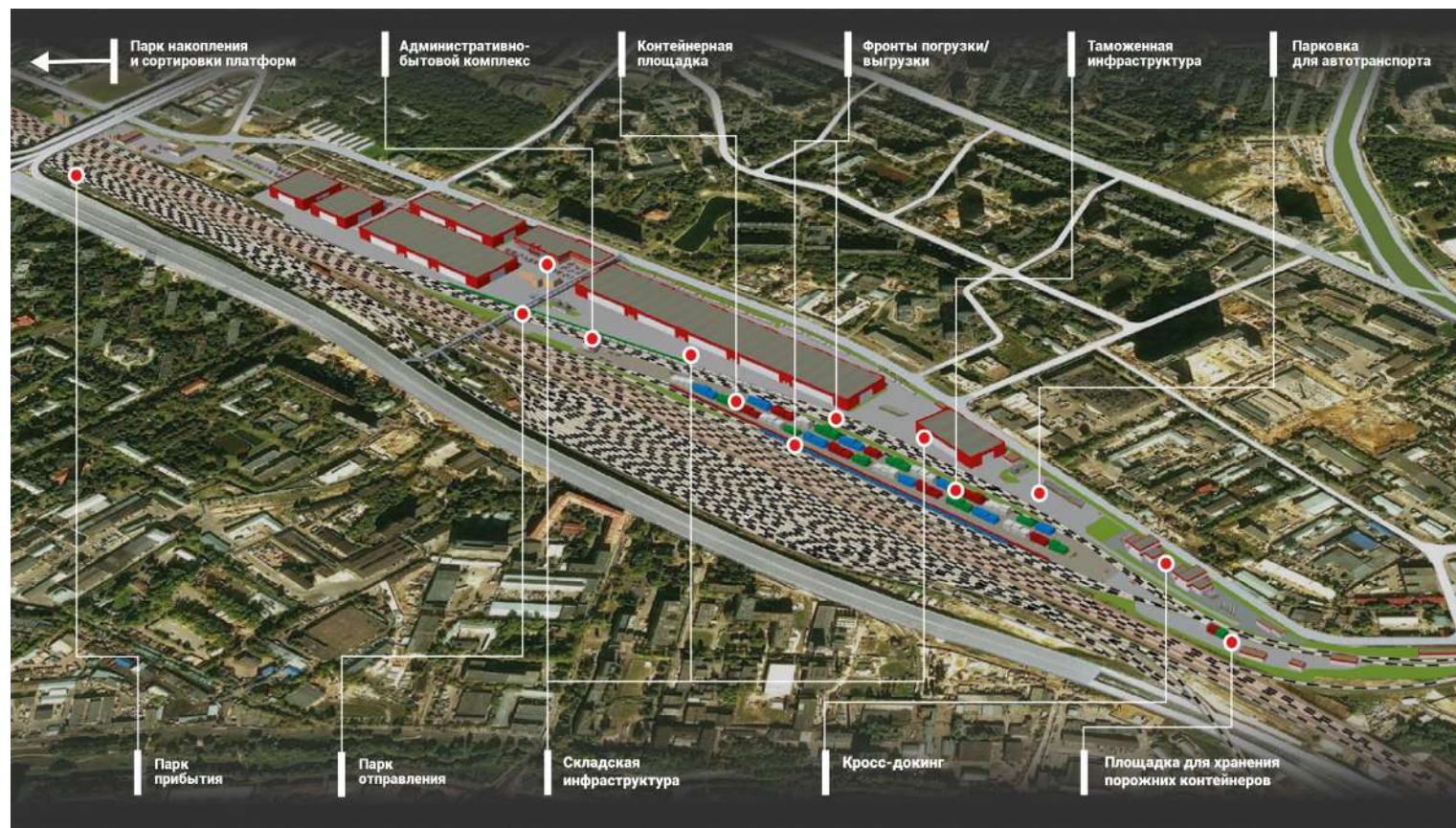
Кол-во приемо-
отправочных путей

2014

Начало операционной
деятельности

2025

Завершение
строительства



ТЛЦ «Электроугли»

1 000 000

Проектная мощность,
TEU/год

6

Кол-во. фронтов
погрузки/выгрузки
длиной 1050 м

120

Площадь ТЛЦ,га

14

Кол-во выставочных
путей в парке
накопления и
сортировки

5

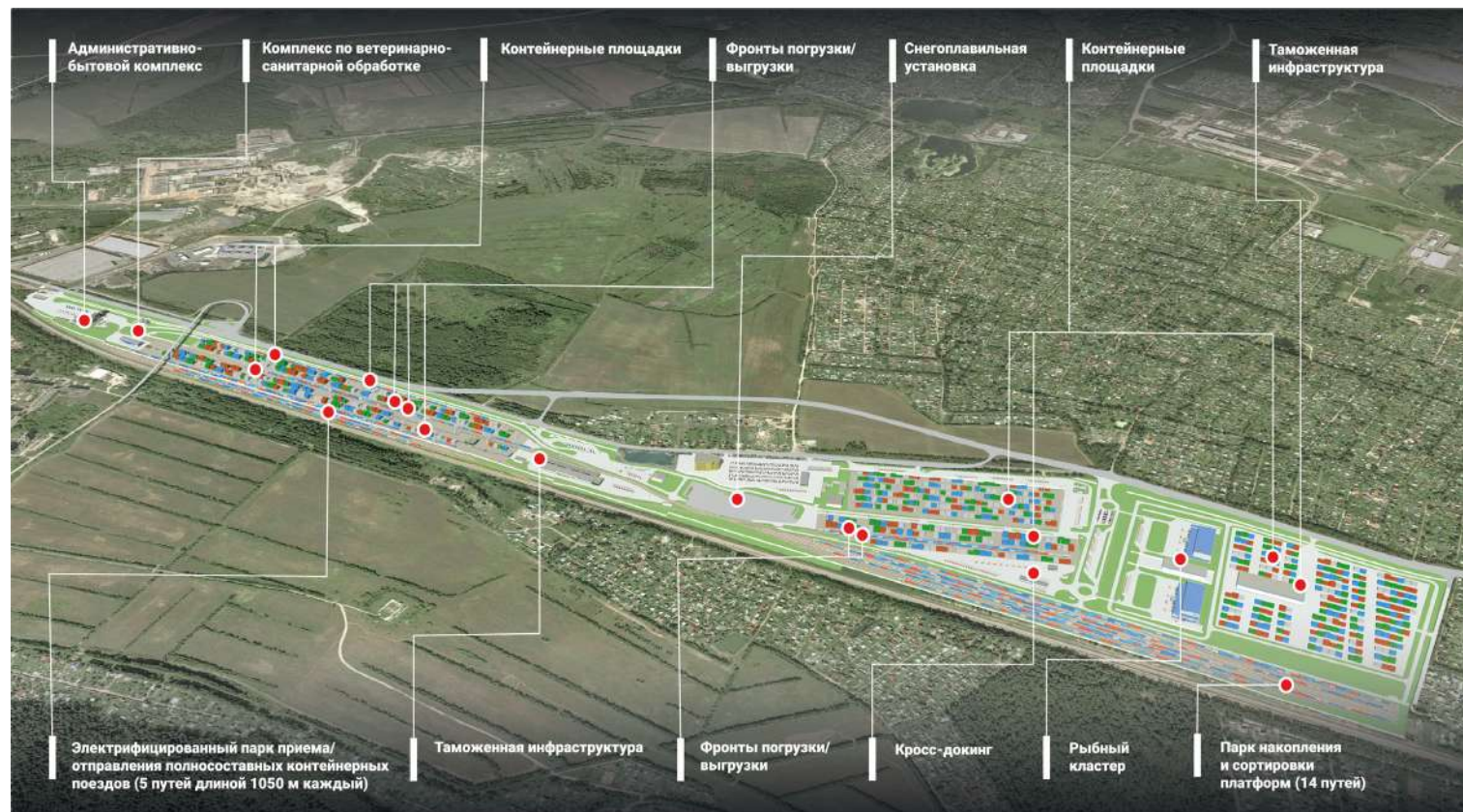
Кол-во приемо-
отправочных путей
длиной 1050 м

2018

Начало операционной
деятельности

2023

Завершение
строительства



ТЛЦ «Уральский»

600 000

Проектная мощность,
TEU/год

4

Кол-во. фронтов
погрузки/выгрузки
длиной 1050 м

131

Площадь ТЛЦ,га

10

Кол-во выставочных
путей в парке
накопления и
сортировки

4

Кол-во приемо-
отправочных путей
длиной 1050 м

2022

Начало операционной
деятельности

2026

Завершение
строительства



ТЛЦ «Сибирский»

1 000 000

Проектная мощность,
TEU/год

12

Кол-во. фронтов
погрузки/выгрузки
длиной 1050 м

158

Площадь ТЛЦ,га

28

Кол-во выставочных
путей в парке
накопления и
сортировки

4

Кол-во приемо-
отправочных путей
длиной 1050 м

2023

Начало операционной
деятельности

2026

Завершение
строительства



ТЛЦ «Артём»

1 000 000

Проектная мощность,
TEU/год

12

Кол-во. фронтов
погрузки/выгрузки
длиной 1050 м

455

Площадь ТЛЦ,га

16

Кол-во выставочных
путей в парке
накопления и
сортировки

8

Кол-во приемо-
отправочных путей
длиной 1050 м

2025

Начало операционной
деятельности

2027

Завершение
строительства



СПАСИБО ЗА ВНИМАНИЕ!



+7 495 870-42-11



sale@logoper.ru

